

# Troisième Année



SALON D'ART CONTEMPORAIN

DOSSIER DE PRESSE

19 Juillet au 6 Aout 2013

Hôtel VITALPARC  
Route du Baganais  
LACANAU OCEAN

Mail : [info@art-m-art.fr](mailto:info@art-m-art.fr), site : [www.art-m-art.fr](http://www.art-m-art.fr), Renseignements 06 87 80 40 11

# SALON ART(M)ART

## Deux semaines dédiées à la rencontre des artistes

Le Salon ART(M)ART, véritable Salon d'Art Contemporain expose des œuvres d'artistes contemporains vivants avec cette année une dominante sur la peinture. Ce salon se veut un véritable lieu d'échange entre artistes et amateurs, collectionneurs curieux de découvrir de nouveaux créateurs, avides de liberté d'expression originale mais aussi familiers de créations à la pluralité d'expressions picturales et plastiques dans une explosion de couleurs qui entraînent l'imaginaire vers des voyages extraordinaires.

Nous offrons à des artistes, véritables créateurs d'Art, la possibilité de s'exprimer et de créer mais aussi d'exposer et de vendre leurs œuvres dans des locaux agréables au sein d'une région ensoleillée. Ces artistes parlent des rêves qui les habitent dans une démarche authentique et novatrice, abstraite ou figurative et de leur travail ; sans oublier de souligner les difficultés qu'ils rencontrent pour vivre et créer.

Nous présentons cette année 7 peintres, 6 sculpteurs et 4 graveurs aux talents confirmés par de nombreuses expositions : prix et publications. Nous espérons faire découvrir à de nouveaux amateurs et collectionneurs cette large palette de créations, susciter et provoquer des échanges au cours des 2 semaines d'exposition et lors de la soirée de vernissage.

Les artistes seront présents tout au long de la durée du salon pour mieux faire découvrir l'art contemporain aux visiteurs les plus curieux »

Du 19 juillet au 6 août 2013 à l'Hôtel VITAL PARC route du Baganais  
33680 Lacanau Océan,

Les Fondateurs Annie et Alain HENRY

## LES ARTISTES INVITES

### Sept PEINTRES, Six SCULPTEURS, Quatre GRAVEURS

#### LES PEINTRES :

#### **Jean Philippe CONSTANT : Les paysages abstraits expriment l'émerveillement de l'artiste,**

L'artiste traque avec force des morceaux de paysage, des instantanés qui frappent son regard parfois l'espace d'une seconde. La palette des toiles qui sont offertes à notre regard exprime avec spontanéité l'expression de son imaginaire en des taches colorées et puissantes sur un point à l'infini rappelant le clocher d'un village ou les racines de la vie. L'artiste exprime avec spontanéité et enthousiasme l'émotion et l'émerveillement continu qu'il ressent devant la nature.

#### **Brigitte DU MERAC : L'explosion des couleurs dans la peinture de ses voyages,**

L'artiste peint sur le motif, procède par taches pour placer des éléments et juxtapose des couleurs opposées ou complémentaires. Elle obtient cette vibration particulière de la lumière chère aux impressionnistes tandis que les éléments colorés des personnages se détachent par des touches de couleurs pures, des rouges, des bleus et des verts. Son amour pour la lumière, l'harmonie, la vie de rue et les espaces lointains l'a inspirée pour les scènes de terrasses de café et les paysages de bord de Seine ou de Provence.

### **Isabelle EMMERIQUE : Voyages et ‘Zenitude’ en laque multicolore,**

Après un long parcours, l'artiste propose « une revisitation » de l'Art de la Laque, tout en gardant les mises en œuvres traditionnelles. Elle cherche à s'affranchir des lourdeurs des traditions en investissant des domaines de créations contemporains : ces thèmes de prédilection sont les voyages, source inépuisable d'inspiration : le Vietnam, la Chine, la Birmanie, la Russie et la Syrie. Après une année de recherche à travers le monde et de nombreuses rencontres, naîtront des thèmes différents, tel « Les Portes du Monde » où elle associe la préciosité d'objet au travail infiniment recherché de la laque.

### **Christèle HENAFF : La pensée et la philosophie transcrites au sein de la matière,**

Artiste plasticienne, l'artiste façonne la matière en utilisant des techniques mixtes : huile, collage, papier marouflé, résine pigment coloré, céramique, enduit chargé qu'elle rehausse de feuille d'or. Symboliste et abstraite, ses toiles associent la tradition de l'art ancien, tribal, aborigène, chamaniste, hindouiste et bouddhiste aux leçons de l'art moderne. Le mélange audacieux des formes géométriques et des taches colorées rappelle les compositions épurées de Mark Rothko et les projections indisciplinées de Jackson Pollock.

### **Bruno KLEIN : Des créations originales, l'authenticité d'un style,**

Impressionniste moderne, l'artiste décline un style de peinture aux frontières de l'art figuratif et de l'art abstrait. Il joue des transparences et de l'onctuosité de l'huile, réalise des couches successives suivant la technique du glacis et du sfumato pour retranscrire mieux que personne ses émotions et les transmettre aux spectateurs. Son travail, réalisé dans des tons pastel est suggestion et invitation aux voyages. Ces œuvres presque abstraites offrent aux spectateurs une peinture complexe où chaque espace révèle des touches, des traits, des superpositions ou encore des grattages particuliers.

### **TYLECEK : Part de rêve en voyage, les cités imaginaires et l'Oiseau,**

Passionnée par la nature, elle peint, s'évade dans son jardin secret pour cueillir les plus belles fleurs de songe. Imaginant un monde paré de toutes les couleurs de sa palette elle nous invite aux paysages et à la citée rêvée, aux oiseaux enchanteurs avec force, matière, couleurs superposées pour un moment de bonheur. Ses œuvres sont présentées au musée MIHAMA au Japon.

### **TYLEK : La femme en beauté divinisée par l'artiste,**

Les nombreux monotypes de l'artiste qui précèdent ses tableaux font preuve d'une sûreté du trait qui fait penser à Matisse, Picasso, Modigliani. Le thème de l'éternel féminin ne cesse de régner sur la suite de ses tableaux. La stylisation qui les caractérise résulte du mariage raffiné de l'imaginaire et du réel. » et d'après Pierre Corcos : « En effet, ces emblèmes de l'harmonie et de la grâce que sont les éléments féminins dans ses peintures, se combinent à d'autres éléments comme les broderies, les fleurs, les frises en vue d'obtenir un ensemble composé, rythmique, mélodieux qui transcende la réalité, l'anecdote, vers un irréel. Ses œuvres sont présentées au musée MIHAMA au Japon.

## LES SCULPTEURS :

### **Pauline BETIN : Le verre coloré en un tridimensionnel sculpté,**

Les jardins, les villages et les immeubles ont inspiré à l'artiste un travail photographique à l'argentique, travail qu'elle a inséré dans des blocs de pâtes de verre en utilisant les techniques de la sérigraphie, de la décalcomanie et de la gravure émaillée. Elle réalise en sculpture coulée de petits immeubles où l'on entre dans un urbanisme utopique et où le végétal fait corps avec l'habitat.

### **Alain CANTAREL : Les bronzes d'art au bleu turquoise unique,**

Ses sculptures en bronze massif d'un turquoise unique ou patinées noir d'ébène mettent en œuvre le couple, la danse mais aussi la connaissance, la créativité et les animaux au travers de 'Mobil' qui laissent place au rêve et dont chacun peut modifier l'orientation en des pensées plus personnelles. Le poli, le grain, les formes et les couleurs matérialisent le mouvement, la réflexion, le rêve et l'amour.

### **FABY & A1'1 : La poésie, les arts et les amis en bronze 'filiforme',**

Passion et enthousiasme d'un couple d'artistes complémentaires qui expriment douceur et poésie en des personnages seuls ou composés dans un imaginaire débordant. Inspiration extraite de la vie, des amis et des rencontres pour ne garder que l'essentiel, la gestuelle, l'état d'une idée ou la posture pour exprimer et transmettre la joie, le geste, les plaisirs de la vie, les voyages, la pensée et les rêves dans des sculptures filiformes en bronze à travers lesquelles chacun peut reconnaître ses propres songes et ses pensées voir un parcours heureux de sa vie.

### **Marie JUGE : De grandes silhouettes en RAKU,**

L'artiste choisit la terre comme moyen d'expression et dérive vers la sculpture de très grande dimension travaillée dans la masse et la matière cuite et enfumée suivant la technique Raku. Le feu l'étonne à chaque fois, l'émerveille. Elle aime le feu dans tous ses éclats : dans sa puissance à révéler les formes et dans sa douceur à caresser les surfaces et dans son mystère à embellir ou anéantir la terre. Elle crée ses personnages : des femmes belles et attachantes par les costumes ou des silhouettes de mode.

### **Yves PONZO : La naissance du bronze venu de la pierre,**

Les contours simplifiés et humains des sculptures révèlent l'intérêt de l'artiste pour l'art ancien et primitif. Il sculpte en s'inspirant des formes originales de la pierre. Seul avec le ciseau, guidé par son instinct créatif, il taille et façonne la matière dans une démarche ancestrale. Les traits qui émergent expriment la paix, la douceur et une profonde humanité. Le bronze évoque dans chaque détail l'originalité et la rusticité de la pierre, l'empreinte du temps sur la nature, la main du sculpteur qui épouse la matière pour mieux la révéler.

### **RAGHAD : La vie, les chevaux en mouvement et le personnage,**

L'artiste étudie la matière et son utilisation dans l'atelier CESAR. Pour ces créations l'artiste parcourt les musées et voyage. Rien n'est gratuit

tout est « étude » et l'imaginaire, l'extrapolation en découlent naturellement grâce au travail intensif de l'artiste qui utilise le grillage et mêle d'autres matériaux et résines avec habileté dans le respect de l'animal et des silhouettes. Elle colore tout en réalisant son œuvre. Le travail final nous étonne toujours.

## LES GRAVEURS :

### **ESTER : La couleur gravée et l'imagination,**

ESTER est une artiste graveur sensible aux couleurs vives du Sud et de la culture espagnole qui dans ses estampes arrive à figer le mouvement de l'animal, transcrire l'ambiance d'un poème, décrire un monde imaginaire en dominant le travail sur cuivre et mêlant différentes techniques, eau forte, aquatinte, carborundum. Elle mêle la superposition de taches colorées, de traits, de symboles subtilement transparents d'où émerge des paysages en couleurs très délicates dans des tons dégradés comme les aquarelles.

### **Didier HAMEY : De 'Petites Vies' imaginaires et colorées,**

L'œuvre de l'artiste représente un monde imaginaire fourmillant de personnages aux attitudes insolites ; des êtres hybrides et joyeux laissant entrevoir folies, cocasseries, rêveries et faisant peu de place à la rationalité au profit de la liberté d'imagination. L'artiste trouve le moyen de développer une écriture ouverte en rehaut couleur pour obtenir de nombreuses variations et libère une gestualité qui surprend autant qu'elle fascine.

### **Takako HIRANO : Les estampes japonaises de la vie parisienne et des songes,**

Japonaise, installée à Paris, sa ville adorée comme elle l'appelle, Takako est passionnée d'Art. Elle transcrit sur la plaque de cuivre sa vision de Paris dans son propre monde gravé en utilisant la technique 'Hayter' ou le rehaut couleur de tirage de gravure monochrome en passant par les monotypes ou encore la lithographie. Pleine de charme et de douces couleurs pastel, ses œuvres laissent entrevoir au travers de sa culture japonaise une sensibilité particulière dans les animaux épris de liberté, les jardins imaginaires et les morceaux de ciel de vie

### **André LAVERGNE : l'Art et les techniques gravées de Paris et des voyages,**

Dessinateur, artiste peintre, il devient graveur et met en œuvre toutes les techniques classiques comme la pointe sèche, l'eau forte mais surtout le burin, spécialité qui l'oriente tout naturellement à devenir aussi graveur de timbres-postes pour de nombreux pays. Il réalise de nombreux timbres gravés tout en poursuivant son œuvre en gravant plus librement des paysages, des personnages, des monuments ou des scènes de la vie parisienne en ombre et lumière en y introduisant la couleur. Il apprécie également les impressions mêlant taille-douce, offset et héliogravure

Hôtel VITALPARC Route du Baganais 33680 Lacanau Océan Tél. : 05 56 03 91 00



Site : [www.vitalparc.com](http://www.vitalparc.com)

17 ARTISTES

JEAN PHILIPPE  
CONSTANT

BRIGITTE  
DU MERAC

ISABELLE  
EMMERIQUE

CHRISTÈLE  
HENAFF

BRUNO  
KLEIN

TYLECEK

TYLEK

PAULINE  
BETIN

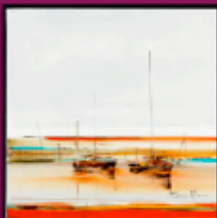
ALAIN  
CANTAREL

FABY & AL'1

MARIE JUGE

YVES  
PONZO

RAGHAD



ESTER

DIDIER  
HAMEY

ANDRÉ  
LAVERGNE

TAKAKO  
HIRANO

EXPOSITION  
PEINTURES  
SCULPTURES  
GRAVURES

2013  
ART(m)ART

RENCONTRE D'ARTISTES, AMATEURS D'ART ET COLLECTIONNEURS  
(03)

DU 19 JUILLET AU 6 AOÛT 2013

VITALPARC Hôtel  
Route du Baganals 33680 Lacanau Ocean  
Horaire de 11h à 13h30 et 18h00 à 21h30  
Vernissage le 23 juillet 2013 à 18h  
Présence des artistes durant toute l'exposition  
Entrée libre et gratuite

## **Contacts :**

### **Fondateurs**

Annie et Alain HENRY – [info@art-m-art.fr](mailto:info@art-m-art.fr)

### **Organisation générale**

Association loi 1901 : ART(M)ART, siège social : 49 avenue Marie Curie 33680 Lacanau Océan, Tél. : 06 87 80 40 11

**Visitez le site [www.art-m-art.fr](http://www.art-m-art.fr)**

### **Communication**

Relation avec les artistes : Annie HENRY

Relation avec la Presse : Alain HENRY

Contact : Tél. 06 87 80 40 11 – email : [info@art-m-art.fr](mailto:info@art-m-art.fr)

### **Catalogue 2013**

L'association édite un catalogue de cette exposition pour accompagner les amateurs et collectionneurs dans leurs rencontres avec les artistes, il présente 4 œuvres originales de chaque artistes, il est à la vente sur le site : [www.art-m-art.fr](http://www.art-m-art.fr)

Visuels de presse libres de droits

Réalisation catalogue, affiche, flyers, invitation : Agence ADAZACAM : mail :

[didier.auss@adazacam.fr](mailto:didier.auss@adazacam.fr) .

Reproduction interdite de ces documents © ART(m) ART & Artistes 2013

Réalisation des photographies : ATELIER 80 : mail : [atelier80@free.fr](mailto:atelier80@free.fr)

### **Les partenaires**

Les fondateurs sponsors et les amis, les artistes, le groupe APLUS et l'équipe dirigeante de l'Hôtel VITALPARC que nous remercions.